

Nos movemos contigo



Con la app Adif en tu móvil toda la información ferroviaria en tiempo real viaja contigo.

Descárgala y descubre todas las ventajas.

Disponible en Google play y App Store.



En Adif queremos movernos contigo, queremos facilitarte las cosas, mejorar y ofrecerte información útil, estés donde estés. Por eso hemos creado "Adif en tu móvil".

Con la nueva app de Adif será como llevar en tu bolsillo las estaciones de tren, con toda la información que te interesa: paneles de horarios en tiempo real, servicios de la estación, oferta comercial, etc. Además, podrás suscribirte a trayectos o trenes concretos, para recibir en tu móvil avisos sobre su salida o llegada. Y muchas cosas más. Estés donde estés, nos movemos contigo.



Para que puedas llegar

Informe sobre el sector ferroviario

Report on the rail sector

Observatorio del Ferrocarril en España

Observatory of the Spanish Railway

El presente informe acerca del sector ferroviario español está basado en la edición del año 2014 del Observatorio del Ferrocarril en España (OFE). El OFE es un documento del Ministerio de Fomento, elaborado por la Fundación de los Ferrocarriles Españoles, cuya misión es la de recopilar y elaborar información precisa sobre un conjunto de indicadores que caracterizan la situación y evolución del sector ferroviario, algunos de los cuales han sido actualizados.

El OFE proporciona información sobre la infraestructura, el transporte de viajeros y mercancías, aspectos socioeconómicos y medioambientales de la totalidad del transporte ferroviario, excepto los correspondientes a los ferrocarriles metropolitanos y tranvías que proceden del Observatorio de la Movilidad Metropolitana.

Además, esta versión incluye un resumen de los datos correspondientes a los ferrocarriles metropolitanos y tranvías que proceden del Observatorio de la Movilidad Metropolitana, así como la evolución del tráfico de larga distancia comparando ferrocarril y avión.

El presente Informe anual presenta la situación del sector con los últimos datos disponibles, junto con la evolución hasta la fecha de los indicadores utilizados.

This report on the Spanish rail sector is based on the 2014 edition of the Observatory of the Spanish Railway (Observatorio del Ferrocarril en España, OFE). The OFE is a document of the Ministry of Public Works, written by the Spanish Railway Foundation (Fundación de los Ferrocarriles Españoles), whose aim is to gather and draw up accurate information about a set of indicators that describe the situation and evolution of the rail sector, some of which have been updated.

The OFE provides information on the infrastructure, passenger and freight transport, and socioeconomic and environmental aspects of the entire railway transport, except for those aspects related to metropolitan railways and trams, whose source is the document of the Metropolitan Mobility Observatory.

In addition, this version includes a summary of the data for metropolitan railways and trams coming from the Metropolitan Mobility Observatory and the evolution of long distance traffic by comparing rail and air.

This annual Report introduces the situation of the sector with the latest data available, together with the evolution of the used indicators to date.

Información online:

Observatorio del Ferrocarril en España

http://www.fomento.gob.es/MFOM/LANG_CASTELLANO/DIRECCIONES_GENERALES/TRANSPORTE_TERRESTRE/OBSERVATORIOS/Observatorio_ferrocarril.htm

Observatorio de la Movilidad Metropolitana

<http://www.observatoriomovilidad.es/>

Observatorio del Transporte y la Logística

http://observatoriotransporte.fomento.es/OTLE/lang_castellano/

Information online:

Observatorio del Ferrocarril en España (Observatory of the Spanish Railway)

http://www.fomento.gob.es/MFOM/LANG_CASTELLANO/DIRECCIONES_GENERALES/TRANSPORTE_TERRESTRE/OBSERVATORIOS/Observatorio_ferrocarril.htm

Observatorio de la Movilidad Metropolitana (Observatory of Metropolitan Mobility)

<http://www.observatoriomovilidad.es/>

Observatorio del Transporte y la Logística (Observatory of Transport and Logistics)

http://observatoriotransporte.fomento.es/OTLE/lang_castellano/

“Glosario del Transporte Ferroviario”

“Glossary about Rail Transport”

CONCEPTO	UNIDAD	CONCEPT	UNIT
Viajeros	Miles de viajeros	Passengers	Thousand passengers
Viajeros kilómetro	Mill. de viajeros x km	Passenger kilometres	Million passengers per km
Ingresos Comerciales	Millones €corr	Commercial revenue	Million €
Recorrido medio por viajero	km / viajero	Average distance travelled by passenger	km / passenger
Billete medio	€corrientes / viajero	Average ticket	€ / passenger
Percepción media (corriente)	c€corr / viajero km	Average perception (common currency)	€ / passenger km
Percepción media € 2014	c€14 / viajero km	Average perception € 2014	€14 / passenger km
Trenes km año	Miles	Train kms year	Thousands
Plazas km ofertadas	Millones plazas km	Seat kms offered	Million seat kms
Aprovechamiento comercial	% v.km/pl.km	Commercial use	% p.km/seat.km
Viajeros medios por tren	v.km / trenes.km	Average passengers per train	p.km / train.kms
Plazas medios por tren	pl.km / trenes.km	Average seats per train	seat.km / train.kms
Velocidad media del tren	km/h	Average train speed	km/h
Trenes com. en día medio	Trenes / día (2 sentidos)	Average com.trains a day	Trains / day (2 directions)
Minutos tren	Miles de minutos	Train minutes	Thousands of minutes
Recorrido medio del tren	km / tren	Average train distance	km / train
Plazas ofertadas	Miles plazas	Seats offered	Thousand seats
Ocupación comercial	Viajeros / plazas	Commercial occupancy	Passengers / seats

Fuente: elaboración propia

Gestores de infraestructura y operadores ferroviarios en España 2016

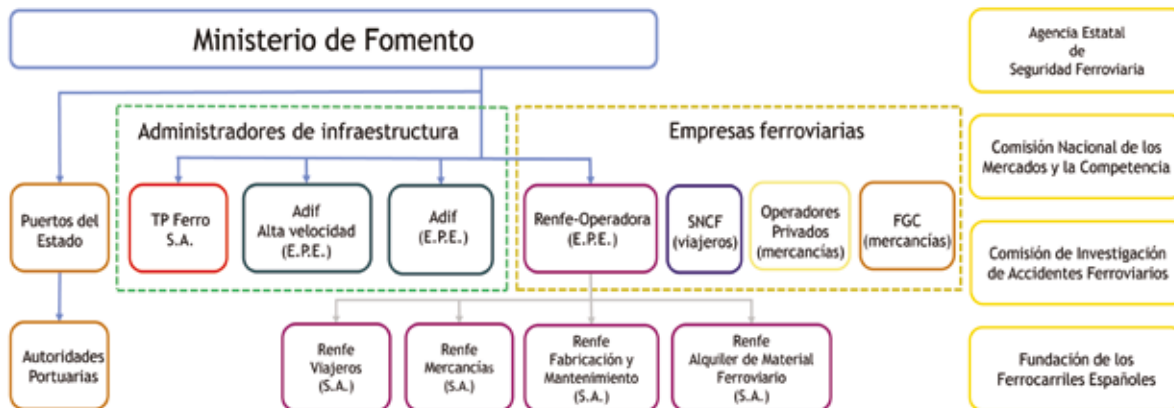
Infrastructure managers and railway operators in Spain in 2016

RED FERROVIARIA DE INTERÉS GENERAL (RFIG)	ADMINISTRADORES INFRAESTRUCTURA	OPERADORES VIAJEROS	OPERADORES MERCANCIAS
Red convencional	Adif	Renfe-Viajeros	Renfe-Mercancías, FGC, Continental Rail, Acciona Rail Service, Tracción Rail, Comsa Rail Transport, Activa Rail, Logitren, Transita Rail
Red de alta velocidad	Adif	Renfe-Viajeros, SNCF	Renfe-Mercancías
Red de ancho métrico	Adif	Renfe-Viajeros	Renfe-Mercancías
Redes pertenecientes a los Puertos de Interés General del Estado			
Redes gestionadas por las Autoridades Portuarias pertenecientes a los Puertos de Interés General del Estado	Autoridades Portuarias de Vigo, Marín, Villagarcía, Ferrol, Avilés, Gijón, Santander, Bilbao, Pasajes, Barcelona, Tarragona, Castellón, Valencia, Alicante, Cartagena, Málaga, Algeciras, Cádiz, Sevilla y Huelva	-	Renfe-Mercancías, Continental Rail, Acciona Rail Service, Tracción Rail, Comsa Rail Transport, Activa Rail, Logitren, Transita Rail
REDES DE TITULARIDAD AUTONÓMICA			
País Vasco	ETS	EKT	EKT
Catalunya		FGC	
Comunidad Valenciana		FGV	-
Islas Baleares		SFM	-
REDES DE FERROCARRILES METROPOLITANOS			
Madrid		Metro de Madrid S.A.	-
Barcelona		Transportes Metropolitanos de Barcelona (TMB)	-
Bilbao	ETS	Metro de Bilbao S.A.	-
Valencia		FGV	-
Sevilla		Metro de Sevilla Sociedad Concesionaria	-
Málaga		Metro de Málaga Sociedad Concesionaria	-
Palma de Mallorca		SFM	-
FERROCARRILES DE GESTIÓN PRIVADA			
Islas Baleares		Ferrocarril de Sóller	-
Principado de Asturias	Arcelormittal España S.A.	-	Arcelormittal España S.A.

ETS: Euskal Trenbide Sarea/Red Ferroviaria Vasca
 EKT: Euskotren/Ferrocarriles Vascos
 FGV: Ferrocarrils de la Generalitat Valenciana
 SFM: Serveis Ferroviaris de Mallorca

Fuente: elaboración propia

Principales actores en la Red Ferroviaria de Interés General Major players in the General Interest Railway Network



Principales actores en otras redes ferroviarias Major players in the other railway networks



Fuente: elaboración propia

Organización de los servicios de viajeros prestados por Renfe-Operadora

Organisation of passenger services provided by Renfe Operadora



Fuente: elaboración propia



**Soluciones integrales
para ingeniería e infraestructuras**



www.triaingenieria.es